

CASE STUDY



GOLDEN ROCK
RESORT

**easy
secure**

- ZEITERFASSUNG
- ZUTRIITTSKONTROLLE
- ANWESENHEITSKONTROLLE
- PROJEKTREGISTRIERUNG
- BESUCHER MANAGEMENT

WENIGER KOSTEN & MEHR KONTROLLE

KLANTCASE GOLDEN ROCK

Het idee achter het Golden Rock Resort zag in 2019 het levenslicht. Toen ontstond het plan om een resort te bouwen op St. Eustatius, een van de eilanden in Caribisch Nederland. Het begon met twee gebouwen en 16 hotelkamers per gebouw, een aantal dat in de nabije toekomst wordt uitgebreid naar 32. Bij de oplevering van het eerste gebouw, ging Golden Rock op zoek naar slimme sloten voor in het hotel.

Na een rondgang langs andere bedrijven, kwam het idee naar voren om te kijken wat EasySecure op dit vlak kon betekenen voor het resort. Een van de redenen om uiteindelijk voor EasySecure te kiezen, was een al jaren lopende en succesvolle samenwerking in Afrika. Die wees al uit dat EasySecure een benaderbaar bedrijf is dat snel en secuur werkt.



Slimme sloten

De integratie tussen het PMS-systeem van Golden Rock en het slimme toegangssysteem van EasySecure zorgt voor een gestroomlijnde ontvangst en optimale gastvrijheid. Als een bezoeker een reservering aanmaakt en aankomt en incheckt op het resort, wordt er gelijk een kaartje aangemaakt waarmee de gast de deur van zijn hotelkamer openmaakt. Dit kan overigens ook via een mobiele telefoon. Zo wordt de fysieke sleutel dus overbodig. Is het verblijf ten einde? Dan kan de gast het kaartje weer inleveren, maar het eventueel ook mee naar huis nemen voor het vakantieplakboek.

Ook de loodsen en koelcel zijn voorzien van slimme sloten. Op die manier geef je personen rechten om een ruimte te betreden en voorkom je dat iedereen zomaar naar binnen kan. Werkt iemand bijvoorbeeld in het restaurant? Dan kun je hem toegang geven tot de ruimtes waar de spullen staan die hij nodig heeft voor het bereiden en serveren van spijs en drank.



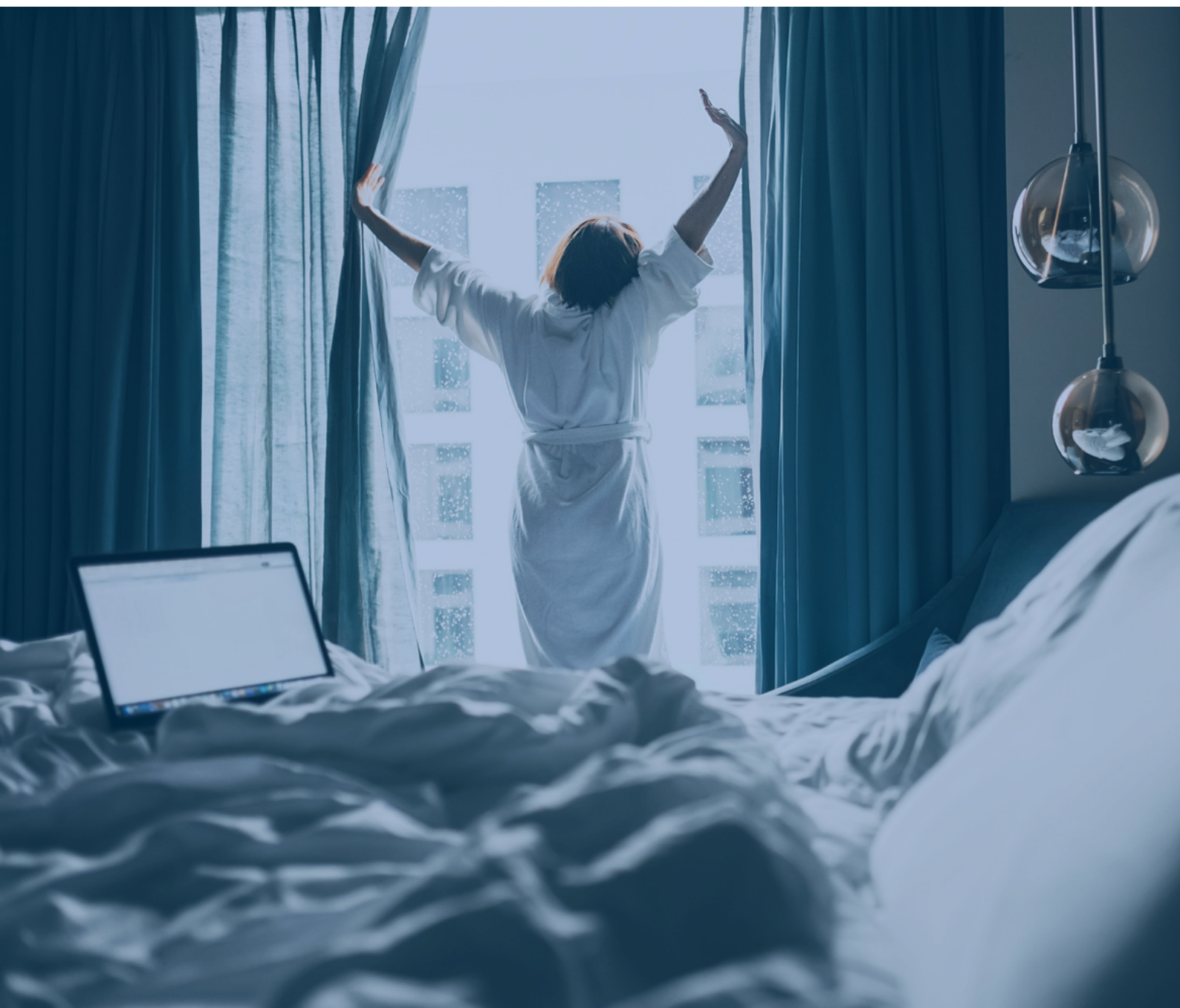
Tijdregistratie

Naast slimme sloten gaat Golden Rock Resorts binnenkort ook gebruikmaken van EasySecure's tijdregistratie-oplossing. EasySecure heeft hiervoor al een drietal apparaten aangeleverd waarmee gebruikers via een vingerafdruk laten weten wanneer ze beginnen en weer weggaan. Daarnaast krijgt de slagboom van het elektrisch hek rondom het resort binnenkort een intercom en paslezer van EasySecure. Een ingecheckte gast kan zo met zijn pasje eenvoudig het hek openen.



Vriendelijkheid en kwaliteit

Golden Rock waardeert vooral de vriendelijkheid, kwaliteit en snelheid van EasySecure. "Als er iets is en je ze belt, pakken ze het gelijk op. Als we bijvoorbeeld een probleem hebben met het systeem in een kamer, zijn ze niet te beroerd om een paar extra handen te leveren om het probleem op te lossen. Ze denken mee over het totaalplaatje en jouw business."



Meer informatie

Wilt u meer weten over de oplossingen van EasySecure?
Bel ons dan gerust op + 31 (0)85 01500 00, stuur een e-mail naar info@easysecure.com of plan direct een demonstratie via onze website: www.easysecure.com.

