

CASE STUDY

MULTIPLY

**easy
secure**
LESS COST & MORE CONTROL



Multiplex perfectioneert toegangscontrole voor megaproject met EasySecure en DOM

Aannemer Multiplex zocht voor het prestigieuze project One Nine Elms voor R&F Properties in Londen naar een geavanceerde en gebruiksvriendelijke oplossing voor toegangscontrole. Het bedrijf kwam via London Architectural Hardware uit bij EasySecure-software en DOM-hardware, een innovatieve cilinder die de kracht van digitale technologie gebruikt voor het garanderen van een veilige en vlekkeloze toegangscontrole.



Luxe woon- en vakantiegenot

Multiplex is de uitverkoren ontwerper en bouwer van een belangrijk parapedaarje voor R&F Properties. Het project One Nine Elms voorziet in de realisatie van twee imposante woontorens - de hoogste in Europa - die met elkaar zijn verbonden door een glazen brug die toegang zal bieden tot alle City Tower-faciliteiten. Er komt ook een gloednieuw vijfsterrenhotel met luxe spa, balzaal, restaurant en een karaokebar.

Na oplevering zullen de torens meer dan 730.000 vierkante meter aan residentiële appartementen, 267.000 vierkante meter aan hotelaccommodatie en 1000 vierkante meter aan winkels bieden. Op de vijftigste verdieping komen een grote woonlounge en een tuin met een panoramisch uitzicht over Londen en de Theems.



Onveilige situaties met losse sleutels

Veel bouwplaatsen gebruiken nog toegangscontrolesystemen waar op het gebied van veiligheid en gebruiksvriendelijkheid heel wat aan schort. Denk bijvoorbeeld aan een werkwijze waarbij personeel een met de hand geschreven naam en handtekening gebruikt om fysieke sleutels op te halen bij een toezichthouder of projectleider.

De valkuilen van een dergelijke werkwijze? Sleutels raken nogal eens zoek of worden te laat ingeleverd. Daarnaast bestaat er een risico op diefstal. Bovendien heeft niet iedereen een even fraai handschrift, waardoor het lezen van handgeschreven briefjes soms lastig is. Het gevolg? Verzoeken en autorisaties van personeel om een bouwplaats, gebouw of ruimte te betreden blijven (te) lang liggen, waardoor de voortgang van een project vertraging oploopt.

Krachtenbundeling

Het spreekt voor zich dat Multiplex voor het prestigieuze project in Londen geen zin had in de bovengenoemde problemen en complicaties. Daarom diende het bedrijf een verzoek in bij ijzerhandelaar London Architectural Hardware Ltd. De opdracht: ga op zoek naar een oplossing voor het kwijtraken of te laat retourneren van sleutels.

London Architectural Hardware Ltd. werkte al samen met DOM UK en EasySecure, twee bedrijven met een uitstekend trackrecord op het gebied van slimme, moderne en veilige oplossingen voor toegangscontrole. DOM UK is een specialist op het gebied van hardware, terwijl de software het belangrijkste expertisegebied van EasySecure is. Samen voorzagen ze Multiplex van een oplossing die innovatie en efficiëntie koppelt aan een hoog veiligheidsniveau en veel gebruiksgemak.

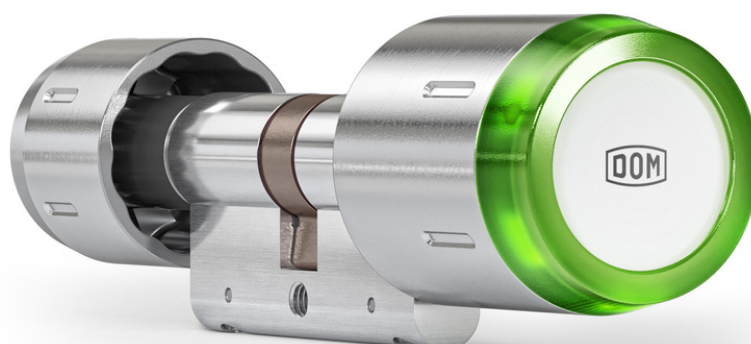


EasySecure en DOM: een innovatief toegangscontrolesysteem

Multiplex koos DOM als hardware, waarbij EasySecure de software voor de toegangscontroles levert. Met het nieuwe systeem kunnen medewerkers op de bouwplaats toegang krijgen tot ruimtes met behulp van een applicatie op hun mobiele telefoon die gekoppeld is aan een modern en slim cilinderslot (DOM ENiQ Pro). Elke aannemer heeft zijn eigen profiel en inlogportaal. Een medewerker dient online een toegangsverzoek in voor een gebouw of ruimte en ontvangt een digitale mobiele sleutel als zijn rekest is goedgekeurd.

“Het enige wat jij hoeft te doen is bepalen welke documenten en securitychecks verplicht zijn voor het krijgen van toegang. Vervolgens controleer je de binnenkomende aanvragen en kun je ze goedkeuren of afwijzen. Na goedkeuring krijgen de geselecteerde onderaannemers automatisch een mobiele sleutel en kunnen ze binnen een bepaald tijdsbestek de goedgekeurde deuren openen”, legt Daan Kalkman, Chief Operating Officer van EasySecure, uit.

Door de mobiele telefoon te gebruiken voor het openen van deuren, wordt de registratie makkelijker, persoonlijker en veiliger. Mensen hoeven niet in de rij te wachten om fysieke sleutels of toegangskaarten op te halen. Zo is de toegang een stuk veiliger en efficiënter. Je weet altijd wie op welk moment een bepaalde ruimte heeft betreden en ziet wie er toegang heeft. Daarnaast hoef je slechts weinig tijd te besteden aan het beheren van het systeem.



Handig, foutloos en kostenefficiënt

De nieuwe werkwijze brengt voor Multiplex diverse voordelen met zich mee. Is er sprake van diefstal of schade in een pand? Dan heeft men gelijk toegang tot een lijst met medewerkers die in het gebouw zijn geweest, inclusief de exacte datums en tijden. Daarnaast heeft het bedrijf nooit meer te maken met een tekort aan sleutels. De digitale sleutels kun je onbeperkt aanmaken en even makkelijk weer intrekken, bijvoorbeeld als iemand uit dienst gaat.

Handig, maar zeker ook kostenefficiënt. Multiplex heeft dankzij het nieuwe systeem niet meer te maken met zoekgeraakte sleutels die het moet vervangen, wat leidt tot veel minder administratieve rompslomp rondom sleutel- en toegangsbeheer.

Een rondvraag onder medewerkers van Multiplex die werken aan het project Nine One Elms, toont bovendien aan dat er alomtevreudenheid heerst over de gekozen oplossing voor toegangscontrole. Onderzoek bij de aannemers geeft aan dat het nieuwe smartlocksysteem ze veel tijd bespaart, en dat de meerderheid liever het nieuwe systeem gebruikt dan de fysieke sleutels van weleer.

“Als aannemer die aan de meest prestigieuze projecten in het Verenigd Koninkrijk werkt, zochten we naar een slimmere manier om gecontroleerde toegang te bieden in plaats van te vertrouwen op mechanische sloten en sleutels. Met de hulp van London Architectural Hardware, DOM en EasySecure hebben we een uniek systeem ontwikkeld dat het krijgen van toegang via smartphones mogelijk maakt. De voordelen zijn duidelijk: tijdwinst voor aannemers en een gemakkelijke bereikbaarheid en telbaarheid, wat uiteindelijk de efficiëntie voor iedereen verhoogt”,

Andrew Richardson- Head of Fit Out bij Multiplex

Dankzij de gezamenlijke oplossing van EasySecure en DOM, profiteert Multiplex bij het uitvoeren van het ambitieuze project One Nine Elms van een innovatief en professioneel toegangscontrolesysteem dat optimale controle koppelt aan ultieme flexibiliteit. *“We zijn dan ook trots op de samenwerking met onze partners van London Architectural Hardware en DOM UK. Het is een mooie en dankbare uitdaging om dit nieuwe digitale toegangssysteem te implementeren bij het One Nine Elms-project van Multiplex”*, aldus Daan Kalkman.

“De combinatie van kwalitatief hoogwaardige hardware, innovatieve elektronische componenten en gebruiksvriendelijke software staat garant voor een veilig toegangssysteem met een lange levenscyclus. Lang wachten op sleutels, sleutels die zoekraken en veiligheidsbeleid op basis van handgeschreven namen en handtekeningen: het zijn archaïsche praktijken waar we nu een einde aan kunnen maken.”

Daniel Blackwell - Commercieel Directeur bij London Architectural Hardware Ltd.

Over EasySecure

EasySecure is dé specialist op het gebied van identiteitsmanagement. Een schaalbaar cloudplatform levert en integreert oplossingen voor toegangscontrole en tijd-, aanwezigheids- en bezoekersregistratie. Gebruikers kunnen kiezen uit draadloze cilinders, deurbeslagen en lockers, kaartlezers, codetableaus, kentekenregistratie, vingerscans en gezichtsherkenning. Registratie kan via een mobiele telefoon, kaart, tag, gezicht, vinger, kenteken en/of code.

Wilt u meer weten over de oplossingen van EasySecure?
Bel ons dan gerust op + 31 (0)85 01500 00, stuur een e-mail naar info@easysecure.com of plan direct een demonstratie via onze website: www.easysecure.com.

